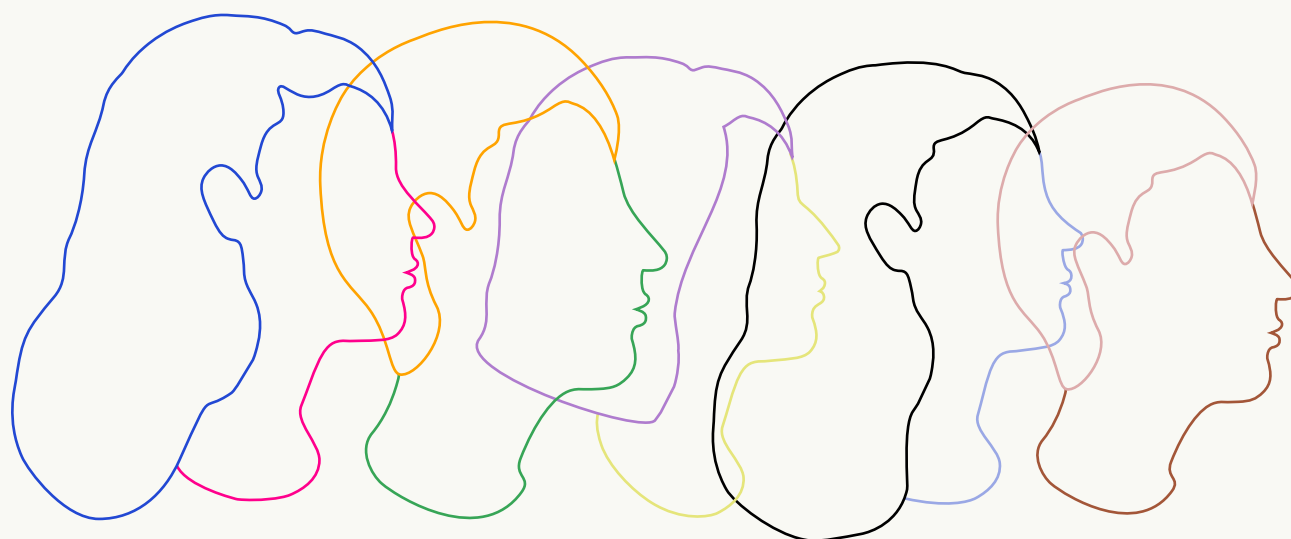


# VI Jornadas informativas sobre Esclerosis Múltiple

Jornadas dirigidas a pacientes, familiares y toda persona sensibilizada con la esclerosis múltiple.

**16/12/2024**

16:00 - 19:30



## Modalidad

Mixta: Presencial y telemática.

## Link

## Lugar

Aula Magna. Edificio de Docencia. Planta 0  
Hospital Universitario de Getafe.  
Carretera de Toledo km 12,5  
28905 Getafe. Madrid.

## Organización y Dirección Científica

Dra. Yolanda Aladro Benito  
Coordinadora de la Unidad de Esclerosis Múltiple  
S. de Neurología. Hospital Universitario de Getafe

## Organizan

 FUNDACIÓN DE INVESTIGACION  
BIOMÉDICA  
SaludMadrid Hospital Universitario de Getafe

 Hospital Universitario  
de Getafe

 AGEDEM

## Con la colaboración de

 AEDEM-COCEMFE  
Asociación Española de Esclerosis Múltiple

## Lunes 16/12

<b>16:30</b>	<b>Bienvenida y recepción de asistentes</b>
<b>16:40-16:50</b>	<b>Inauguración</b> Dra. Susana de Juan García. Directora Médica. Hospital Universitario de Getafe.  Dra. Yolanda Aladro Benito. Unidad de esclerosis múltiple. Servicio de Neurología, Hospital Universitario de Getafe.
<b>16:50-17:40</b>	<b>Mesa redonda 1</b> Avances terapéuticos en la esclerosis múltiple.  <b>Moderador:</b> Dra. Yolanda Aladro Benito  <b>Intervienen:</b> Dra. Belén Pilo de la Fuente y Dra. Judit Díaz Díaz Unidad de Esclerosis Múltiple. Hospital Universitario de Getafe.
<b>17:40-18:20</b>	<b>Mesa redonda 2</b> Nuevos biomarcadores en la esclerosis múltiple ¿Qué aportan en el control del tratamiento?  <b>Moderador:</b> Dra. Belén Pilo de la fuente  <b>Intervienen:</b> Dra. Yolanda Aladro Benito y Dra. Laura Lillo Unidad de Esclerosis Múltiple. Hospital Universitario de Getafe.
<b>18:20-18:40</b>	
<b>18:40-19:20</b>	<b>Descanso</b> Café
	<b>Mesa redonda 3</b> ¿Qué función y cuál es el papel de las asociaciones de pacientes?  <b>Moderador:</b> Dr. Guillermo Martín Ávila Servicio de Neurología. Hospital Universitario de Getafe  <b>Intervienen:</b> Estrella Alegre Roa, trabajadora social y Valentín Pastor, presidente Asociación de Getafe De Esclerosis Múltiple (AGEDEM)  Marta Jiménez Serrano Secretaría general de la Asociación Española de esclerosis múltiple (AEDEM). Presidenta de la ADEM Collado Villalba.
<b>19:20-19:30</b>	
	<b>Cierre y conclusiones</b> Dra. Yolanda Aladro Benito.

### Patrocinadores

