

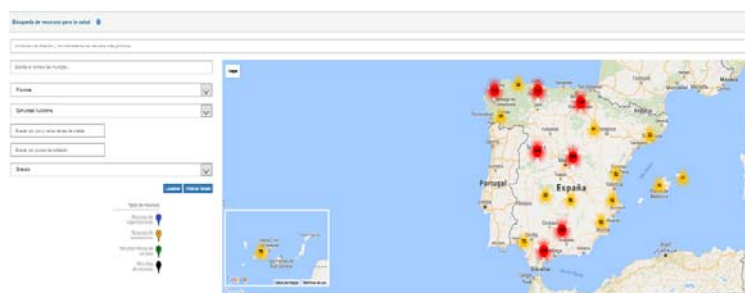
23/06/2017

LOCALIZA salud. Mapa de recursos para la salud

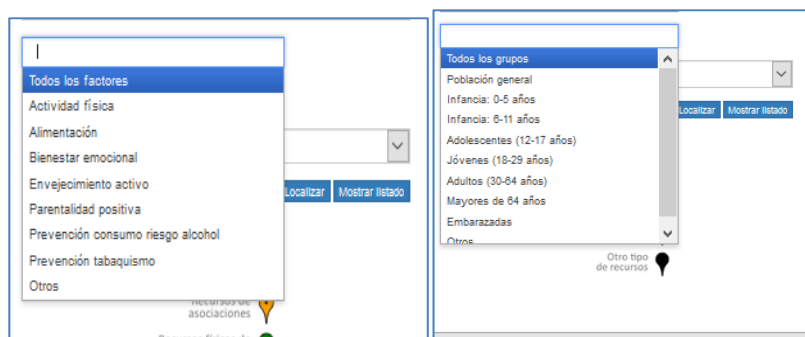
En este número

- 1 Recursos
- 2 Estadísticas
- 3 Bibliografía

LOCALIZA SALUD es una aplicación informática sencilla que visibiliza recursos y actividades que contribuyen a la salud y bienestar en los municipios adheridos a la [Estrategia de Promoción de la Salud y Prevención en el SNS \(EPSP\)](#).



Además de por Localidad, Provincia y CCAA, la herramienta permite hacer búsquedas por uno o varios temas de interés y por grupos de población

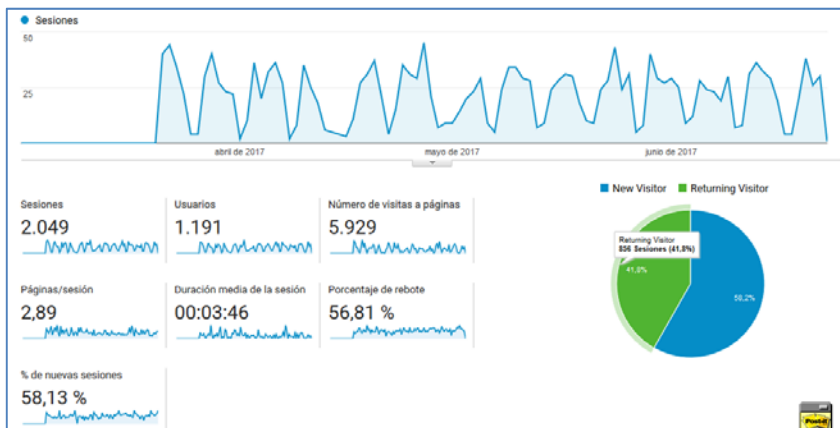


La estrategia del SNS propone con esta iniciativa el desarrollo progresivo de intervenciones dirigidas a prevenir las enfermedades, lesiones y la discapacidad.

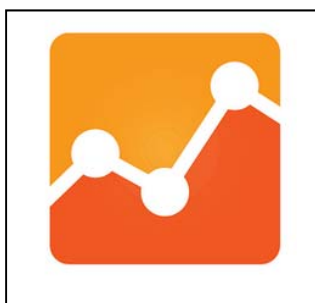
<http://localizasalud.mssi.es/maparecursos/main/Menu.action>

Datos web IIB-FIBHUG

Desde el pasado día 20 del mes de marzo, la web del Instituto está siendo monitorizada por la herramienta Google Analytics, con el fin de obtener datos de su funcionamiento y su usabilidad, así como de su audiencia.



De los datos globales desde el día de su funcionamiento son 2.049 las sesiones que ha tenido la página, con 1.191 usuarios y un 41,8% de usuarios recurrentes. La duración media de la sesión ha sido de más de 3 minutos, lo que indica que el usuario se ha quedado un tiempo considerable en ella. Los picos que se pueden observar en el gráfico corresponde a los fines de semana.



El porcentaje de rebote es una métrica que mide cuántos usuarios visitan tu web y la abandonan directamente sin visitar ninguna página más de la misma. Es decir, todos aquellos que entran y salen por la misma página. En nuestro caso este porcentaje es un poco alto, lo que indica en que tenemos que seguir trabajando un poco en la línea de mantener al usuario dentro de nuestro sitio,

En cuanto a los canales por los que se ha accedido a la web, el principal es el tráfico orgánico, lo que indica que se ha llegado a ella a través de búsquedas por palabras clave en los buscadores. Esto es muy positivo porque indica que la página está muy bien posicionada. El tráfico directo es aquel que llega poniendo en web directamente la dirección o el nombre de nuestro sitio. En la cola están los usuarios que han accedido a la web desde enlaces de otros sitios (referral) o desde las redes sociales.

Default Channel Grouping	Adquisición			Comportamiento		
	Sesiones	% de nuevas sesiones	Usuarios nuevos	Porcentaje de rebote	Páginas/sesión	Duración media de la sesión
	2.050 % del total: 100,00 % (2.050)	58,20 % Media de la vista: 58,10 % (0,17 %)	1.193 % del total: 100,17 % (1.191)	56,83 % Media de la vista: 56,83 % (0,00 %)	2,89 Media de la vista: 2,89 (0,00 %)	00:03:46 Media de la vista: 00:03:46 (0,00 %)
1. Organic Search	1.193 (58,20 %)	66,22 %	790 (66,22 %)	49,87 %	3,03	00:02:56
2. Direct	774 (37,76 %)	43,80 %	339 (28,42 %)	67,05 %	2,68	00:05:09
3. Referral	55 (2,68 %)	85,45 %	47 (3,94 %)	61,82 %	2,38	00:01:11
4. Social	28 (1,37 %)	60,71 %	17 (1,42 %)	60,71 %	3,86	00:05:47

En futuros boletines seguiremos analizando otros indicadores socio-demográficos relacionados con los perfiles de los usuarios y el acceso a contenidos del sitio.

Bibliografía

Probabilistic population aging. Sanderson WC, Scherbov S, Gerland P. PLoS One. 2017 Jun 21;12(6):e0179171. Doi 0.1371/journal.pone.0179171. eCollection 2017.

<http://journals.plos.org/plosone/article?id=10.1371/journal.pone.0179171>



Impact of a nutrition/educational program in a group of type 2 diabetes patients, already involved in a wider "Group Care" plan and not achieving complete target: an observational study. Comba A, Ardizzone A, Leto L, Feola M, Monaldi Arch Chest Dis. 2017 May 18;87(1):780. doi: 10.4081/monaldi.2017.780.

<http://www.monaldi-archives.org/index.php/macd/article/view/780>